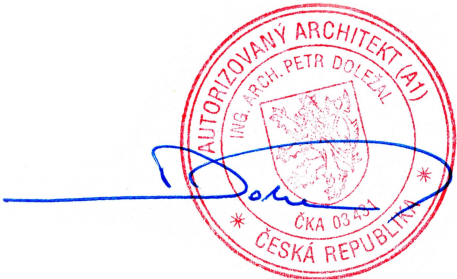


TABULKA MÍSTNOSTÍ 1.NP					
Č.M.	NÁZEV MÍSTNOSTI	(m2)	PODLAHA	STĚNY	STROP
1.01	Vstup + pokladna	29,80	vinylová zátěž. / čistící zóna	omítka, malba / tapeta	SDK podhled, malba
1.02	Výstavní prostor 1	27,20	vinylová zátěžová	omítka, malba / tapeta	SDK podhled, malba
1.03	Výstavní prostor 2	27,10	vinylová zátěž. / palubky dř.	omítka, malba / tapeta	SDK podhled, malba
1.04	Výstavní prostor 3	20,40	vinylová zátěžová	omítka, malba / tapeta	SDK podhled, malba
1.05	Chodba	5,20	keramická dlažba	omítka, malba	Podhled kazetový
1.06	WC muži / pisoár	2,70	keramická dlažba	keram. obklad / omítka	Podhled kazetový
1.07	WC muži	1,80	keramická dlažba	keram. obklad / omítka	Podhled kazetový
1.08	WC ženy + imobilní	2,70	keramická dlažba	keram. obklad	Podhled kazetový
1.09	Zázemí personálu	9,60	keramická dlažba	omítka, malba	Podhled kazetový
1.10	Chodba + schodiště	18,80	-	-	-
1.11	Úklidová místnost	2,50	-	-	-

LEGENDA MATERIÁLŮ PODLAH

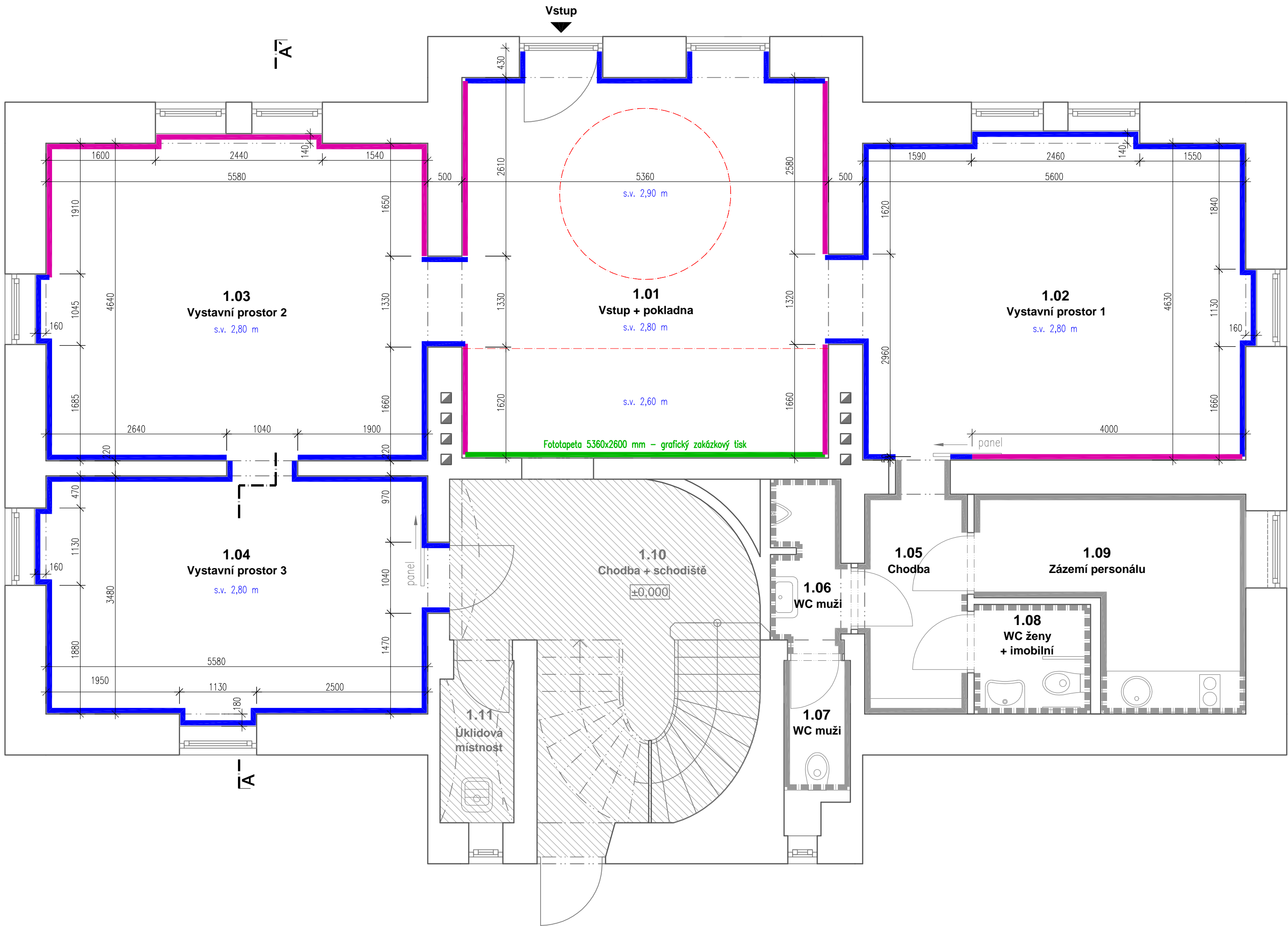
- NÁVRH - A: Povlaková krytina, zátěžový vinyl, barva tmavě šedá, dekor hlazený beton
- NÁVRH - B: Pódium, dřevěná prkna, tónovaná lazura, ostaření povrchu kartáčováním
- NÁVRH - C: Čistící zóna zapuštěná do podlahy, lemovací nerezový rámeček
- STÁVAJÍCÍ - Keramická dlažba antracitová matná
- STÁVAJÍCÍ - Není součástí řešeného prostoru



POZNÁMKA:
Rozměry veškerých prvků s vazbou na stavební konstrukce je třeba před realizací ověřit na stavbě !
Dokumentace je v podrobnosti pro výběr zhotovitele, nejedná se o výrobní dokumentaci !
Zhotovitel předloží výrobní dokumentaci a vzorky materiálů před zahájením prací ke schválení.

MUZEUM RAPOTÍNSKÉ SKLÁRNY

Místo stavby	Rapotín, budova bez p.č. a č.ev. k. ú. : Rapotín parcely: 341/21	Stupeň	PD PRO PROVÁDĚNÍ STAVBY
Projektant	Ing. arch. Petr Doležal, autorizace ČKA 03.431 Slovanská 275/16, 787 01 Šumperk kontakt: dolezal@xdarchitekti.cz, tel. 777148182	Datum	01/2020
Stavebník	Obec Rapotín, IČ: 00635901 Šumperská 775, 788 14 Rapotín		
Část	A. ČÁST STAVEBNÍ		
Prvek	PODLAHOVÉ KONSTRUKCE	Měřítko	Číslo prvku
		1:50	A.01



TABULKA MÍSTNOSTÍ 1.NP					
Č.M.	NÁZEV MÍSTNOSTI	(m2)	PODLAHA	STĚNY	STROP
1.01	Vstup + pokladna	29,80	vinylová zátěž. / čistící zóna	omítka, malba / tapeta	SDK podhled, malba
1.02	Výstavní prostor 1	27,20	vinylová zátěžová	omítka, malba / tapeta	SDK podhled, malba
1.03	Výstavní prostor 2	27,10	vinylová zátěž. / palubky dř.	omítka, malba / tapeta	SDK podhled, malba
1.04	Výstavní prostor 3	20,40	vinylová zátěžová	omítka, malba / tapeta	SDK podhled, malba
1.05	Chodba	5,20	keramická dlažba	omítka, malba	Podhled kazetový
1.06	WC muži / pisoár	2,70	keramická dlažba	keram. obklad / omítka	Podhled kazetový
1.07	WC muži	1,80	keramická dlažba	keram. obklad / omítka	Podhled kazetový
1.08	WC ženy + imobilní	2,70	keramická dlažba	keram. obklad	Podhled kazetový
1.09	Zázemí personálu	9,60	keramická dlažba	omítka, malba	Podhled kazetový
1.10	Chodba + schodiště	18,80	-	-	-
1.11	Úklidová místnost	2,50	-	-	-

LEGENDA MATERIÁLŮ STĚN

- NÁVRH - Malba omyvatelná, barva šedobílá RAL 7047
- NÁVRH - Malba omyvatelná, barva šedá RAL 7046
- NÁVRH - Fototapeta s grafickým motivem, zakázkový tisk
- STÁVAJÍCÍ - Štuková omítka, malba bílá
- STÁVAJÍCÍ - Keramický obklad světle šedá
- STÁVAJÍCÍ - Není součástí řešeného prostoru
- NÁVRH - SDK podhledy stropů, malba bílá

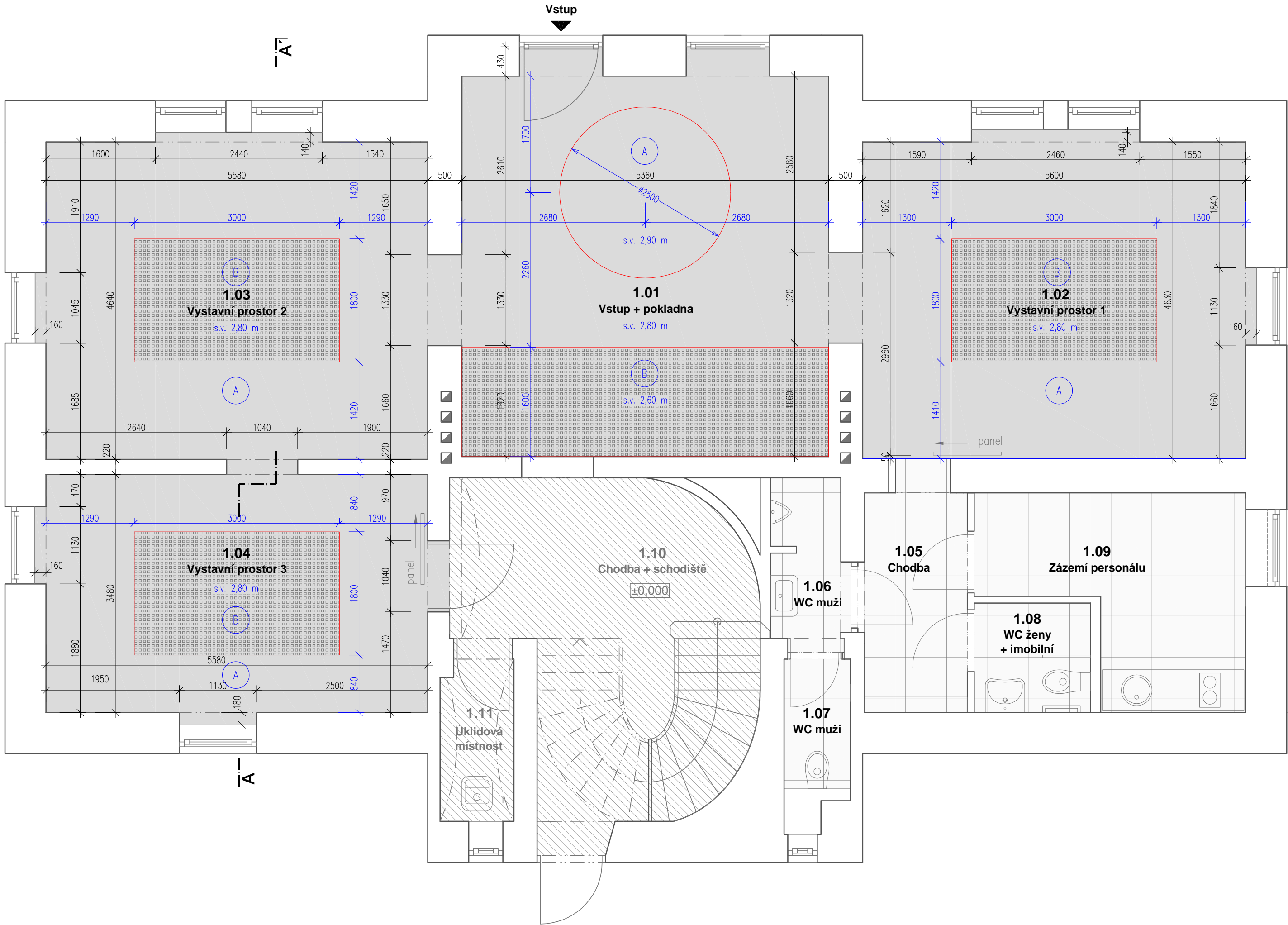


POZNÁMKA:
Rozměry veškerých prvků s vazbou na stavební konstrukce je třeba před realizací ověřit na stavbě !
Dokumentace je v podrobnosti pro výběr zhotovitele, nejedná se o výrobní dokumentaci !
Zhotovitel předloží výrobní dokumentaci a vzorky materiálů před zahájením prací ke schválení.

MUZEUM RAPOTÍNSKÉ SKLÁRNY

Místo stavby	Rapotín, budova bez p.č. a č.ev. k. ú. : Rapotín parcely: 341/21	Stupeň	PD PRO PROVÁDĚNÍ STAVBY
Projektant	Ing. arch. Petr Doležal, autorizace ČKA 03.431 Slovanská 275/16, 787 01 Šumperk kontakt: dolezal@xdarchitekti.cz, tel. 777148182	Datum	01/2020
Stavebník	Obec Rapotín, IČ: 00635901 Šumperská 775, 788 14 Rapotín		

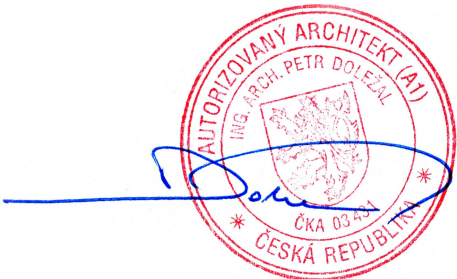
Část	A. ČÁST STAVEBNÍ		
Prvek	VÝMALBY STĚN	Měřítko	Číslo prvku
		1:50	A.02



TABULKA MÍSTNOSTÍ 1.NP					
Č.M.	NÁZEV MÍSTNOSTI	(m2)	PODLAHA	STĚNY	STROP
1.01	Vstup + pokladna	29,80	vinylová zátěž. / čistící zóna	omítka, malba / tapeta	SDK podhled, malba
1.02	Výstavní prostor 1	27,20	vinylová zátěžová	omítka, malba / tapeta	SDK podhled, malba
1.03	Výstavní prostor 2	27,10	vinylová zátěž. / palubky dř.	omítka, malba / tapeta	SDK podhled, malba
1.04	Výstavní prostor 3	20,40	vinylová zátěžová	omítka, malba / tapeta	SDK podhled, malba
1.05	Chodba	5,20	keramická dlažba	omítka, malba	Podhled kazetový
1.06	WC muži / pisoár	2,70	keramická dlažba	keram. obklad / omítka	Podhled kazetový
1.07	WC muži	1,80	keramická dlažba	keram. obklad / omítka	Podhled kazetový
1.08	WC ženy + imobilní	2,70	keramická dlažba	keram. obklad	Podhled kazetový
1.09	Zázemí personálu	9,60	keramická dlažba	omítka, malba	Podhled kazetový
1.10	Chodba + schodiště	18,80	-	-	-
1.11	Úklidová místnost	2,50	-	-	-

LEGENDA MATERIÁLŮ STROPŮ

- NÁVRH - A: SDK podhled zavěšený hladký, deska plná, malba bílá
- NÁVRH - B: SDK podhled zavěšený hladký, akustická perforovaná deska, malba bílá
- STÁVAJÍCÍ - Stávající kazetový podhled
- STÁVAJÍCÍ - Není součástí řešeného prostoru



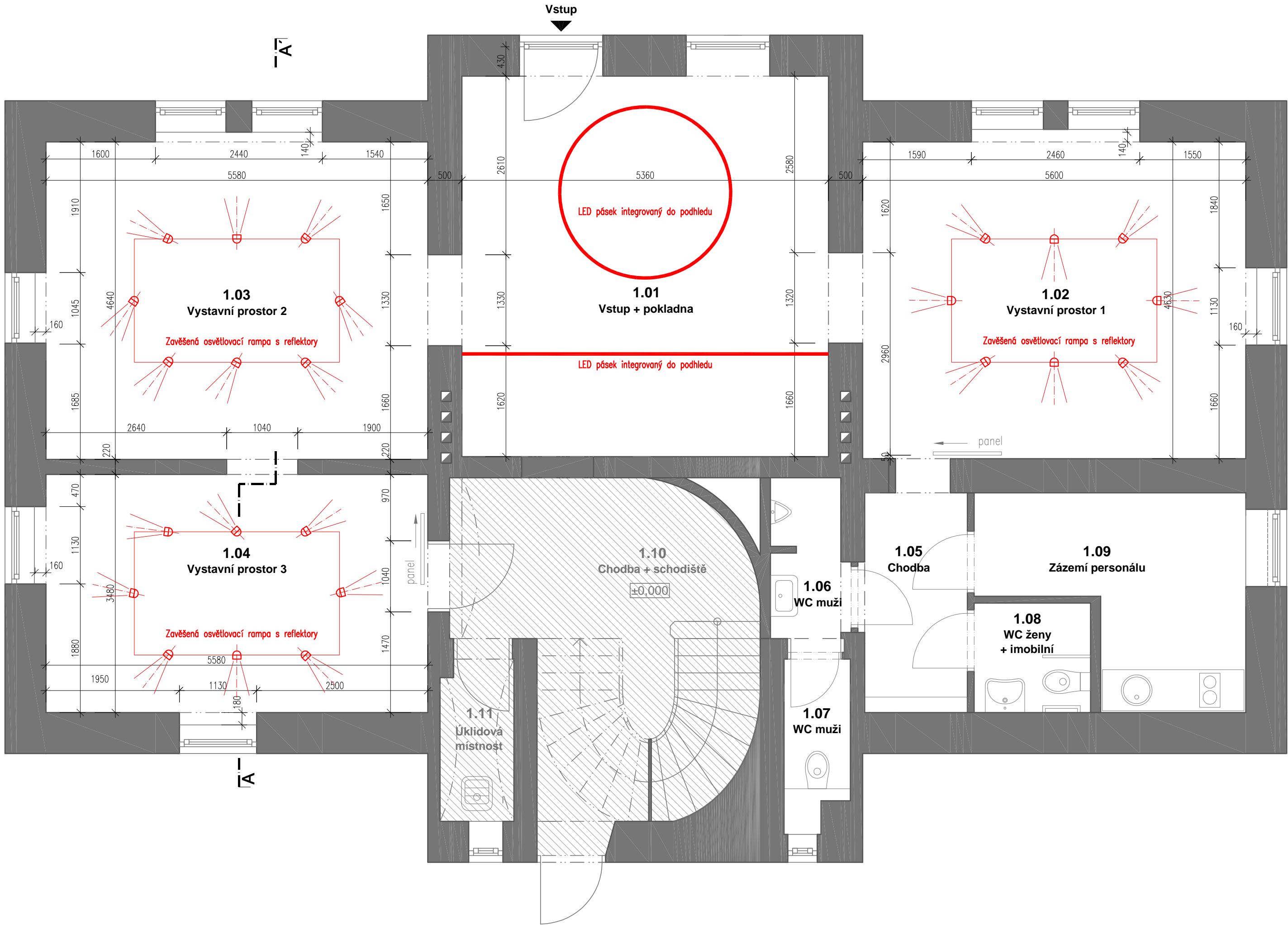
POZNÁMKA:
Rozměry veškerých prvků s vazbou na stavební konstrukce je třeba před realizací ověřit na stavbě !
Dokumentace je v podrobnosti pro výběr zhotovitele, nejedná se o výrobní dokumentaci !
Zhotovitel předloží výrobní dokumentaci a vzorky materiálů před zahájením prací ke schválení.

MUZEUM RAPOTÍNSKÉ SKLÁRNY

Místo stavby	Rapotín, budova bez p.č. a č.ev. k. ú. : Rapotín parcely: 341/21	Stupeň	PD PRO PROVÁDĚNÍ STAVBY
Projektant	Ing. arch. Petr Doležal, autorizace ČKA 03.431 Slovanská 275/16, 787 01 Šumperk kontakt: dolezal@xdarchitekti.cz, tel. 777148182	Datum	01/2020
Část	A. ČÁST STAVEBNÍ		
Prvek		Stavebník	Obec Rapotín, IČ: 00635901 Šumperská 775, 788 14 Rapotín

STROPNÍ KONSTRUKCE

Měřítko
1:50
Číslo prvku
A.03



TABULKA MÍSTNOSTÍ 1.NP					
Č.M.	NÁZEV MÍSTNOSTI	(m2)	PODLAHA	STĚNY	STROP
1.01	Vstup + pokladna	29,80	vinylová zátěž. / čistící zóna	omítka, malba / tapeta	SDK podhled, malba
1.02	Výstavní prostor 1	27,20	vinylová zátěžová	omítka, malba / tapeta	SDK podhled, malba
1.03	Výstavní prostor 2	27,10	vinylová zátěž. / palubky dř.	omítka, malba / tapeta	SDK podhled, malba
1.04	Výstavní prostor 3	20,40	vinylová zátěžová	omítka, malba / tapeta	SDK podhled, malba
1.05	Chodba	5,20	keramická dlažba	omítka, malba	Podhled kazetový
1.06	WC muži / pisoár	2,70	keramická dlažba	keram. obklad / omítka	Podhled kazetový
1.07	WC muži	1,80	keramická dlažba	keram. obklad / omítka	Podhled kazetový
1.08	WC ženy + imobilní	2,70	keramická dlažba	keram. obklad	Podhled kazetový
1.09	Zázemí personálu	9,60	keramická dlažba	omítka, malba	Podhled kazetový
1.10	Chodba + schodiště	18,80	-	-	-
1.11	Úklidová místnost	2,50	-	-	-



CHARAKTER OSVĚTLENÍ - Zavěšená osvětlovací rampa s reflektory



POZNÁMKA:
Rozměry veškerých prvků s vazbou na stavební konstrukce je třeba před realizací ověřit na stavbě !
Dokumentace je v podrobnosti pro výběr zhotovitele, nejedná se o výrobní dokumentaci !
Zhotovitel předloží výrobní dokumentaci a vzorky materiálů před zahájením prací ke schválení.

MUZEUM RAPOTÍNSKÉ SKLÁRNY

Místo stavby	Rapotín, budova bez p.č. a č.ev. k. ú. : Rapotín parcely: 341/21	Stupeň	PD PRO PROVÁDĚNÍ STAVBY
Projektant	Ing. arch. Petr Doležal, autorizace ČKA 03.431 Slovanská 275/16, 787 01 Šumperk kontakt: dolezal@xdarchitekti.cz, tel. 777148182	Datum	01/2020
Stavebník	Obec Rapotín, IČ: 00635901 Šumperská 775, 788 14 Rapotín		

Část A. ČÁST STAVEBNÍ

Prvek	Měřítko	Číslo prvku
OSVĚTLENÍ	1:50	A.04